

Grundbauanleitung:

80 M anschlagen (re Socke in blau, linke Socke in rot) und 10 Reihen 2 re 2 li, dann mit den Einstrickmustern beginnen. Ich habe den mitlaufenden Faden jede 2. Masche eingewebt.

Bei der Ferse habe ich beide Farben verwendet und im Endeffekt auf eine 50/50 Farbverteilung hinauslaufen lassen, die ich im Sohlenmuster aufgegriffen habe.

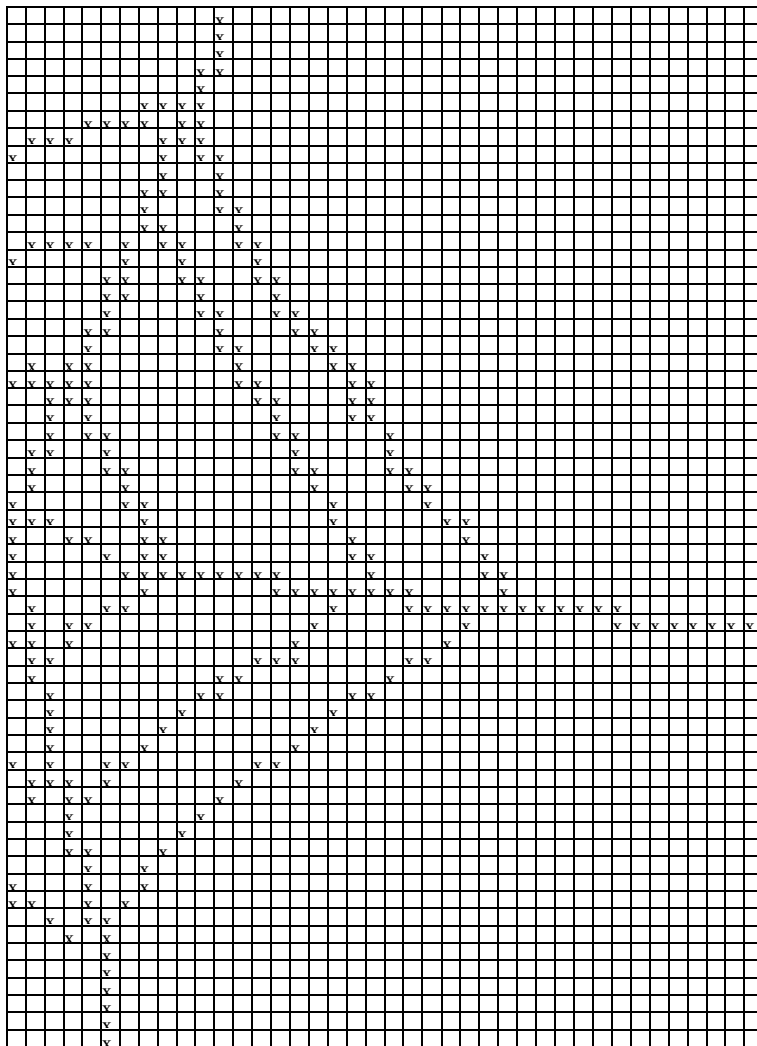
Ich möchte den Fersenaufbau jedem selbst überlassen, damit sie auch gut passt. Ich habe ein abgerundetes Kämpchen mit Spickel gearbeitet.

Einstrickmuster:

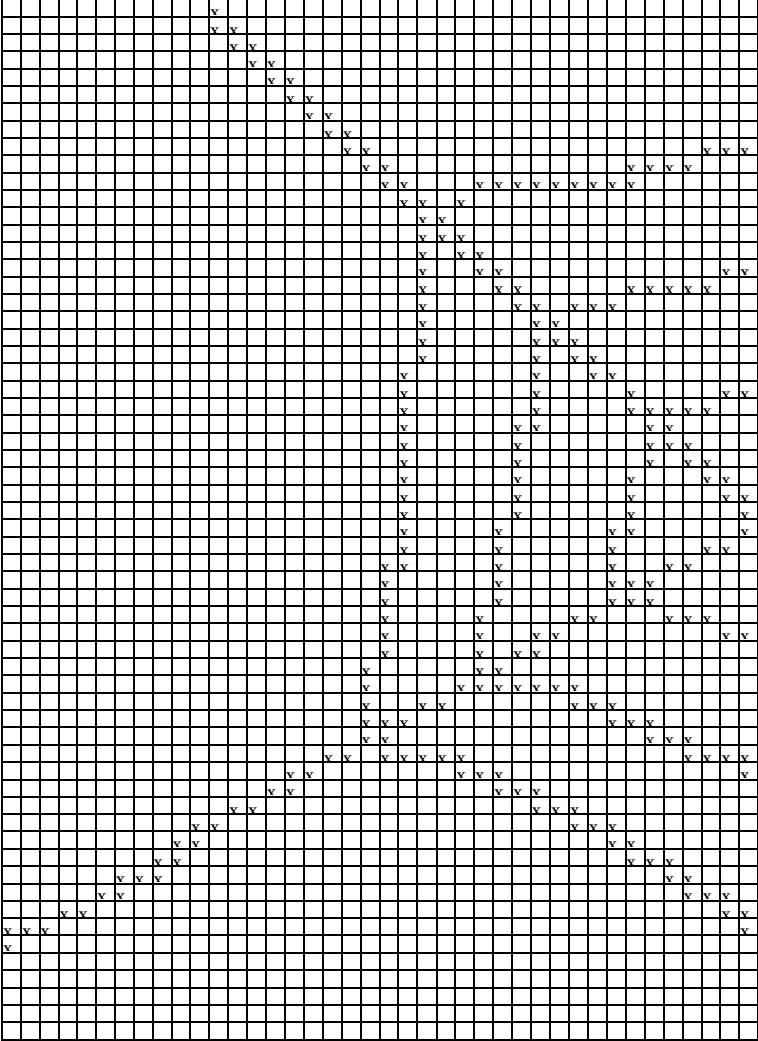
x = Kontrastfarbe

Oberfuß rechte Socke

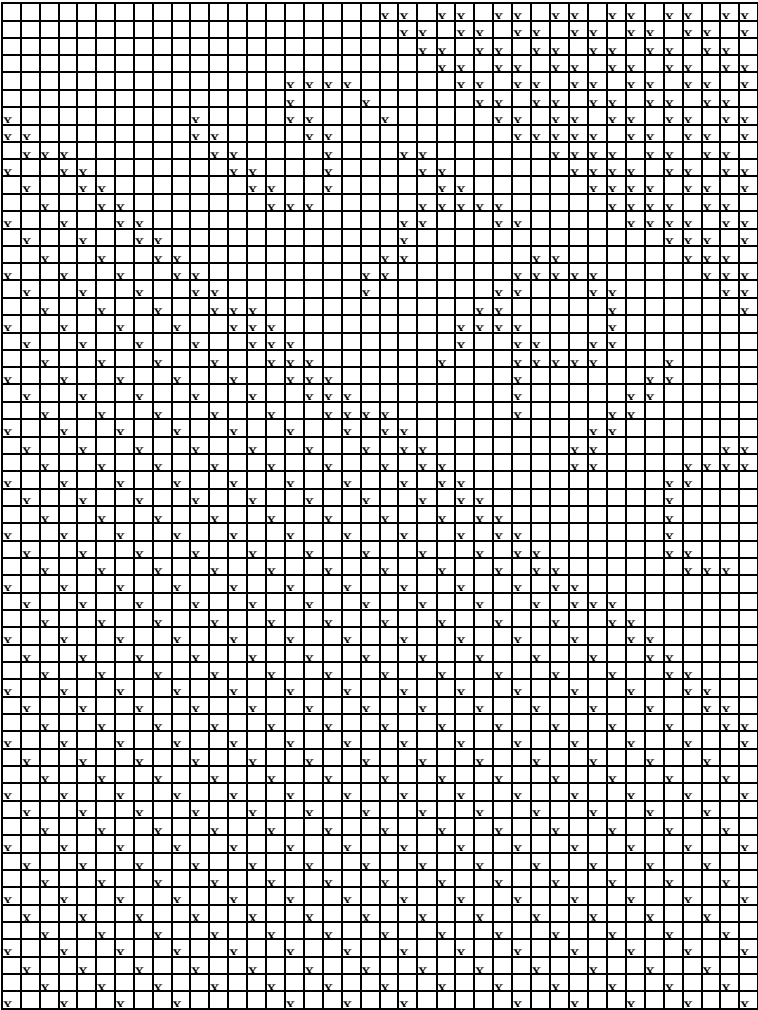
Oben



Oberfuß linke Socke
Oben



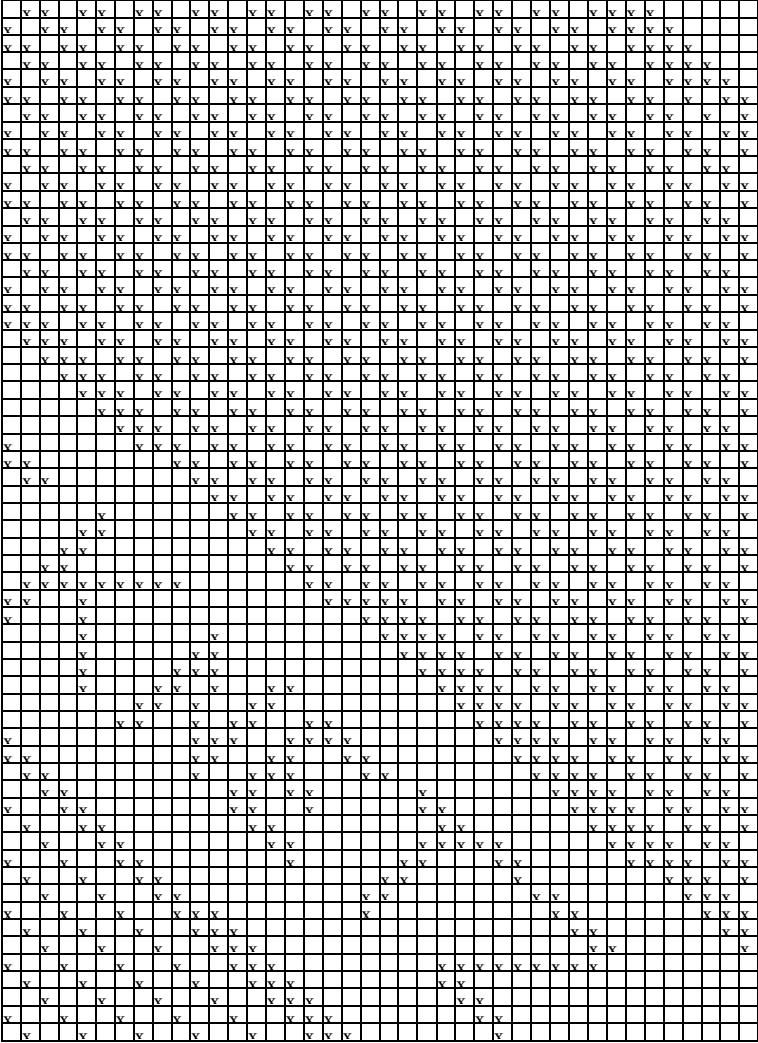
Schaft linker Fuß
Nadel 1



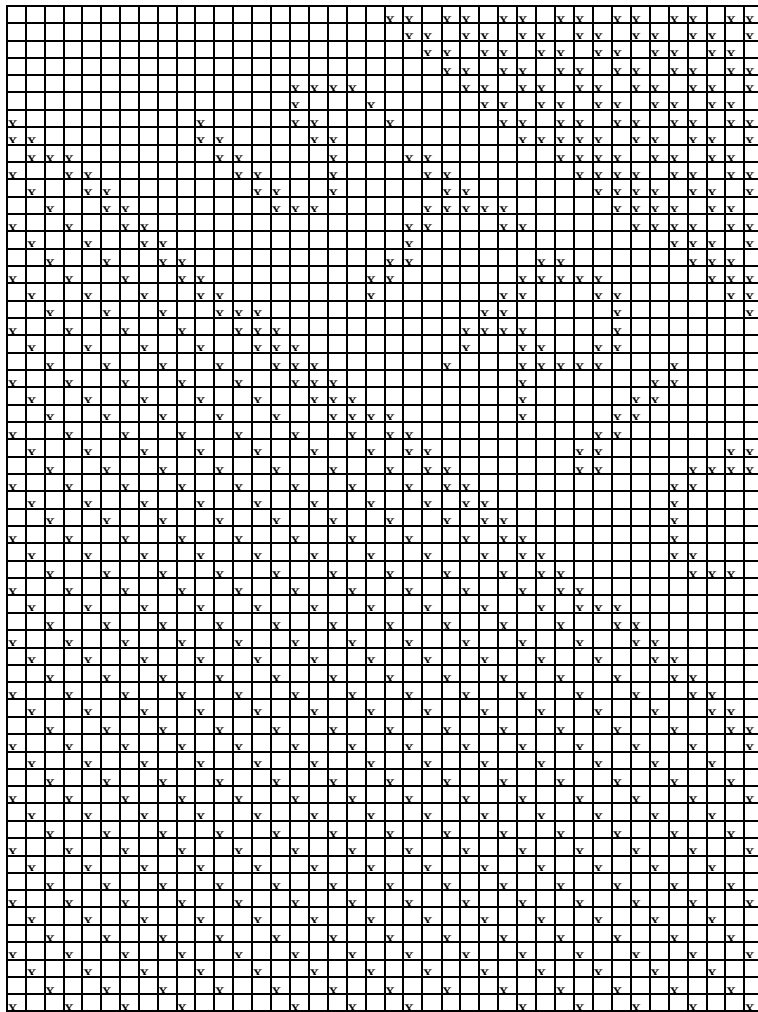
Schaft linker Fuß
Nadel 2

The image shows a large grid of small squares, likely a technical drawing or a data table. The grid is composed of many small squares, some of which contain small characters or symbols, possibly representing a pattern or a specific data set. The grid is approximately 30 columns wide and 40 rows high. The characters are small and difficult to read, but they appear to be arranged in a regular pattern, possibly representing a specific data set or a technical drawing. The grid is mostly empty, with some scattered characters and small groups of characters.

Schaft rechter Fuß
Nadel 1



Schaft rechter Fuß
Nadel 2



Sohlenmuster

