

Blaue Blume - Blue Flower

english version starts at site 7

Allgemeines:

Die **Blaue Blume** ist ein zentrales Symbol der Romantik.

Sie steht für die Sehnsucht und Liebe und für das metaphysische Streben nach dem Unendlichen.

Klingt ziemlich schwülstig finde ich :-)

zu diesem Schal:

dieser Schal wird in der Rückenmitte begonnen und nach beiden Seiten gestrickt, damit wird die Symmetrie erreicht .

Es empfiehlt sich die Motive mit Maschenmarkierern zu kennzeichnen

Lesen der Strickschrift:

Die Legende zu den Symbolen ist auf der Strickschrift angegeben

Die grauen Flächen werden nicht gestrickt!!!!

Die grünen Maschen am Rand der "Blume" zeigen das Grundmuster

Strickschriften Seite 14 und 15

Anschlag:

Um den Schal von der Mitte heraus zu stricken wird empfohlen den Anschlag mit

"Magic cast on" zu machen

<http://www.knitty.com/ISSUESpring06/FEATmagiccaston.html>

Aus Copyrightgründen kann die Erklärung nicht in dieser Anleitung erfolgen

Wenn ein "normaler" Anschlag gemacht wird muss der Anschlag für die 2. Hälfte aufgefasst werden

Wünsche:

Alle die den Schal stricken bitte ich um ein Foto des fertigen Stücks.

Dieser Schal ist mein eigener Entwurf und damit steht es mir frei, ihn jedermann für nichtkommerzielle Zwecke zur Verfügung zu stellen.

Viel Spass beim Stricken

Dagmar Lutz

isi_s@arcor.de

Schal gross

Maße: 240 cm x 85 cm

Laufänge des Garns: 1800m/100g

100% Kaschmir

Verbrauch : 98g

Nadelstärke: 3,5

206 M mit magic cast on anschlagen

(die Maschen auf der 2. Nadel sind für die 2. Hälfte)

Einteilung

es wird empfohlen mit Maschenmarkierern zu arbeiten

Reihe 1-10

1 Randmasche, 4 Maschen Grundmuster,

17 Maschen (Blätterbordüre)

162 Maschen (Grundmuster)

17 Maschen (Blätterbordüre)

4 Maschen Grundmuster, 1 Randmasche

mit der Blätterbordüre in der 1. Reihe beginnen, im Mittelteil

10 Reihen im Grundmuster stricken, dabei mit **Reihe 3** des Grundmusters beginnen

Reihe 11-54 (2 Blumen)

wie folgt einteilen:

1 Randmasche, 4 Maschen Grundmuster,

17 Maschen (Blätterbordüre)

42 Maschen (Grundmuster)

18 Maschen (blaue Blume)

42 Maschen (Grundmuster)

18 Maschen (blaue Blume)

42 Maschen (Grundmuster)

17 Maschen (Blätterbordüre)

4 Maschen Grundmuster, 1 Randmasche

Die Motive (Blume und Blätter) nach den Strickschriften arbeiten

Reihe 55-74

1 Randmasche, 4 Maschen Grundmuster,

17 Maschen (Blätterbordüre)

162 Maschen im Grundmuster

17 Maschen (Blätterbordüre)

4 Maschen Grundmuster, 1 Randmasche

Reihe 75-118 (3 Blumen)

1 Randmasche, 4 Maschen Grundmuster,

17 Maschen (Blätterbordüre)

12 Maschen (Grundmuster)

18 Maschen (blaue Blume)

42 Maschen (Grundmuster)

18 Maschen (blaue Blume)

42 Maschen (Grundmuster)

18 Maschen (blaue Blume)

12 Maschen (Grundmuster)

17 Maschen (Blätterbordüre)

4 Maschen Grundmuster, 1 Randmasche

Die Motive (Blume und Blätter) nach den Strickschriften arbeiten

Reihe 119-138

1 Randmasche, 4 Maschen Grundmuster,
17 Maschen (Blätterbordüre)
162 Maschen im Grundmuster
17 Maschen (Blätterbordüre)
4 Maschen Grundmuster, 1 Randmasche

Reihe 139-182 (2 Blumen)

1 Randmasche, 4 Maschen Grundmuster,
17 Maschen (Blätterbordüre)
42 Maschen (Grundmuster)
18 Maschen (blaue Blume)
42 Maschen (Grundmuster)
18 Maschen (blaue Blume)
42 Maschen (Grundmuster)
17 Maschen (Blätterbordüre)
4 Maschen Grundmuster, 1 Randmasche
Die Motive (Blume und Blätter) nach den Strickschriften arbeiten

Reihe 183-202

1 Randmasche, 4 Maschen Grundmuster,
17 Maschen (Blätterbordüre)
162 Maschen im Grundmuster
17 Maschen (Blätterbordüre)
4 Maschen Grundmuster, 1 Randmasche

Reihe 203-246 (3 Blumen)

1 Randmasche, 4 Maschen Grundmuster,
17 Maschen (Blätterbordüre)
12 Maschen (Grundmuster)
18 Maschen (blaue Blume)
42 Maschen (Grundmuster)
18 Maschen (blaue Blume)
42 Maschen (Grundmuster)
18 Maschen (blaue Blume)
12 Maschen (Grundmuster)
17 Maschen (Blätterbordüre)
4 Maschen Grundmuster, 1 Randmasche
Die Motive (Blume und Blätter) nach den Strickschriften arbeiten

Reihe 247-266

1 Randmasche, 4 Maschen Grundmuster,
17 Maschen (Blätterbordüre)
162 Maschen im Grundmuster
17 Maschen (Blätterbordüre)
4 Maschen Grundmuster, 1 Randmasche

Reihe 267-310 (5 Blumen)

1 Randmasche, 4 Maschen Grundmuster,
17 Maschen (Blätterbordüre)
12 Maschen (Grundmuster)
18 Maschen (blaue Blume)
12 Maschen (Grundmuster)
18 Maschen (blaue Blume)
12 Maschen (Grundmuster)

18 Maschen (blaue Blume)
12 Maschen (Grundmuster)
18 Maschen (blaue Blume)
12 Maschen (Grundmuster)
18 Maschen (blaue Blume)
12 Maschen (Grundmuster)
17 Maschen (Blätterbordüre)
4 Maschen Grundmuster, 1 Randmasche
Die Motive (Blume und Blätter) nach den Strickschriften arbeiten
Reihe 301 -310 das Motiv "letztes Blatt" arbeiten

Reihe 311-312 im Grundmuster stricken

Nach Reihe 312 abketten und die 2. Hälfte mit den Maschen aus dem "magic cast on" arbeiten

Schal klein

146 M mit magic cast on anschlagen

(die Maschen auf der 2. Nadel sind für die 2. Hälfte)

Einteilung

Reihe 1-14

1 Randmasche, 4 Maschen Grundmuster,

17 Maschen (Blätterbordüre)

102 Maschen (Grundmuster)

17 Maschen (Blätterbordüre)

4 Maschen Grundmuster, 1 Randmasche

mit der Blätterbordüre in der 1. Reihe beginnen, im Mittelteil

14 Reihen im Grundmuster stricken, dabei mit **Reihe 3** des Grundmusters beginnen

Reihe 15-58

1 Randmasche, 4 Maschen Grundmuster,

17 Maschen (Blätterbordüre)

12 Maschen (Grundmuster)

18 Maschen (blaue Blume)

42 Maschen (Grundmuster)

18 Maschen (blaue Blume)

12 Maschen (Grundmuster)

17 Maschen (Blätterbordüre)

4 Maschen Grundmuster, 1 Randmasche

Die Motive (Blume und Blätter) nach den Strickschriften arbeiten

Reihe 59-78

1 Randmasche, 4 Maschen Grundmuster,

17 Maschen (Blätterbordüre)

102 Maschen (Grundmuster)

17 Maschen (Blätterbordüre)

4 Maschen Grundmuster, 1 Randmasche

Reihe 79-122

1 Randmasche, 4 Maschen Grundmuster,

17 Maschen (Blätterbordüre)

42 Maschen (Grundmuster)

18 Maschen (blaue Blume)

42 Maschen (Grundmuster)

17 Maschen (Blätterbordüre)

4 Maschen Grundmuster, 1 Randmasche

Die Motive (Blume und Blätter) nach den Strickschriften arbeiten

Reihe 123-142

1 Randmasche, 4 Maschen Grundmuster,

17 Maschen (Blätterbordüre)

102 Maschen (Grundmuster)

17 Maschen (Blätterbordüre)

4 Maschen Grundmuster, 1 Randmasche

Reihe 143-186

1 Randmasche, 4 Maschen Grundmuster,

17 Maschen (Blätterbordüre)

12 Maschen (Grundmuster)
18 Maschen (blaue Blume)
42 Maschen (Grundmuster)
18 Maschen (blaue Blume)
12 Maschen (Grundmuster)
17 Maschen (Blätterbordüre)
4 Maschen Grundmuster, 1 Randmasche
Die Motive (Blume und Blätter) nach den Strickschriften arbeiten

Reihe 187-206

1 Randmasche, 4 Maschen Grundmuster,
17 Maschen (Blätterbordüre)
102 Maschen (Grundmuster)
17 Maschen (Blätterbordüre)
4 Maschen Grundmuster, 1 Randmasche

Reihe 207-250

1 Randmasche, 4 Maschen Grundmuster,
17 Maschen (Blätterbordüre)
12 Maschen (Grundmuster)
18 Maschen (blaue Blume)
12 Maschen (Grundmuster)
18 Maschen (blaue Blume)
12 Maschen (Grundmuster)
18 Maschen (blaue Blume)
12 Maschen (Grundmuster)
17 Maschen (Blätterbordüre)
4 Maschen Grundmuster, 1 Randmasche
Die Motive (Blume und Blätter) nach den Strickschriften arbeiten
Reihe 241-250 das Motiv "letztes Blatt" arbeiten

Reihe 251-252 im Grundmuster stricken

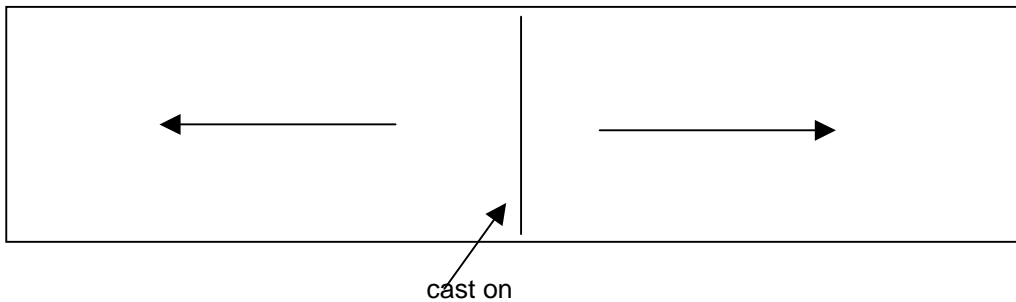
Nach Reihe 252 abketten und die 2. Hälfte mit den Maschen aus dem "magic cast on" arbeiten



Blue Flower

Indications:

This shawl starts in the middle and is knit to the edge



cast on:

use "magic cast on"

<http://www.knitty.com/ISSUESpring06/FEATmagiccaston.html>

have fun

Dagmar Lutz

isi_s@arcor.de

big shawl

Size: 240 cm x 85 cm

Yarn: 1800m/100g

Weight: 98 g

needle size: US 4

cast on 206 stitches with magic cast on
the stitches on the second needle are required for the second part

arrangement:

row 1-10

1 edge stitch, 4 stitches basic

17 stitches leaves

162 stitches basic

17 stitches leaves

4 stitches basic, 1 edge stitch

begin in row 1 with the leaves
knit 10 rows in basic beginning with **row 3** of the chart basic

row 11-54

arrangement:

1 edge stitch, 4 stitches basic

17 stitches leaves

42 stitches basic

18 stitches blue flower

42 stitches basic

18 stitches blue flower

42 stitches basic

17 stitches leaves

4 stitches basic, 1 edge stitch

knit the charts "basic", "leaves" and "blue flower"

row 55-74

1 edge stitch, 4 stitches basic

17 stitches leaves

162 stitches basic

17 stitches leaves

4 stitches basic, 1 edge stitch

row 75-118

1 edge stitch, 4 stitches basic

17 stitches leaves

12 stitches basic

18 stitches blue flower

42 stitches basic

18 stitches blue flower

42 stitches basic

18 stitches blue flower

12 stitches basic

17 stitches leaves

4 stitches basic, 1 edge stitch

knit the charts "basic", "leaves" and "blue flower"

row 119-138

1 edge stitch, 4 stitches basic
17 stitches leaves
162 stitches basic
17 stitches leaves
4 stitches basic, 1 edge stitch

row 139-182

1 edge stitch, 4 stitches basic
17 stitches leaves
42 stitches basic
18 stitches blue flower
42 stitches basic
18 stitches blue flower
42 stitches basic
17 stitches leaves
4 stitches basic, 1 edge stitch
knit the charts "basic", "leaves" and "blue flower"

row 183-202

1 edge stitch, 4 stitches basic
17 stitches leaves
162 stitches basic
17 stitches leaves
4 stitches basic, 1 edge stitch

row 203-246

1 edge stitch, 4 stitches basic
17 stitches leaves
12 stitches basic
18 stitches blue flower
42 stitches basic
18 stitches blue flower
42 stitches basic
18 stitches blue flower
12 stitches basic
17 stitches leaves
4 stitches basic, 1 edge stitch
knit the charts "basic", "leaves" and "blue flower"

row 247-266

1 edge stitch, 4 stitches basic
17 stitches leaves
162 stitches basic
17 stitches leaves
4 stitches basic, 1 edge stitch

row 267-310

1 edge stitch, 4 stitches basic
17 stitches leaves
12 stitches basic
18 stitches blue flower
12 stitches basic
18 stitches blue flower
12 stitches basic
18 stitches blue flower

12 stitches basic
18 stiches blue flower
12 stitches basic
18 stiches blue flower
12 stitches basic
17 stitches leaves
4 stitches basic, 1 edge stitch
knit the charts "basic", "leaves" and "blue flower"
Row 301-310 knit last leaves

row 311-312 basic
after row 312 bind off loose
knit the second part similar with the stitches of the magic cast on

small-sized shawl

cast on 146 stitches with magic cast on
the stitches on the second needle are required for the second part
arrangement:

row 1-14

1 edge stitch, 4 stitches basic
17 stitches leaves
102 stitches basic
17 stitches leaves
4 stitches basic, 1 edge stitch
begin in row 1 with the leaves
knit 10 rows in basic beginnig with **row 3** of the chart basic

row 15-58

1 edge stitch, 4 stitches basic
17 stitches leaves
12 stitches basic
18 stiches blue flower
42 stitches basic
18 stiches blue flower
12 stitches basic
17 stitches leaves
4 stitches basic, 1 edge stitch
knit the charts "basic", "leaves" and "blue flower"

row 59-78

1 edge stitch, 4 stitches basic
17 stitches leaves
102 stitches basic
17 stitches leaves
4 stitches basic, 1 edge stitch

row 79-122

1 edge stitch, 4 stitches basic
17 stitches leaves
42 stitches basic
18 stiches blue flower
42 stitches basic
17 stitches leaves
4 stitches basic, 1 edge stitch
knit the charts "basic", "leaves" and "blue flower"

row 123-142

1 edge stitch, 4 stitches basic
17 stitches leaves
102 stitches basic
17 stitches leaves
4 stitches basic, 1 edge stitch

row 143-186

1 edge stitch, 4 stitches basic
17 stitches leaves

12 stitches basic
18 stiches blue flower
42 stitches basic
18 stiches blue flower
12 stitches basic
17 stitches leaves
4 stitches basic, 1 edge stitch
knit the charts "basic", "leaves" and "blue flower"

row 187-206

1 edge stitch, 4 stitches basic
17 stitches leaves
102 stitches basic
17 stitches leaves
4 stitches basic, 1 edge stitch

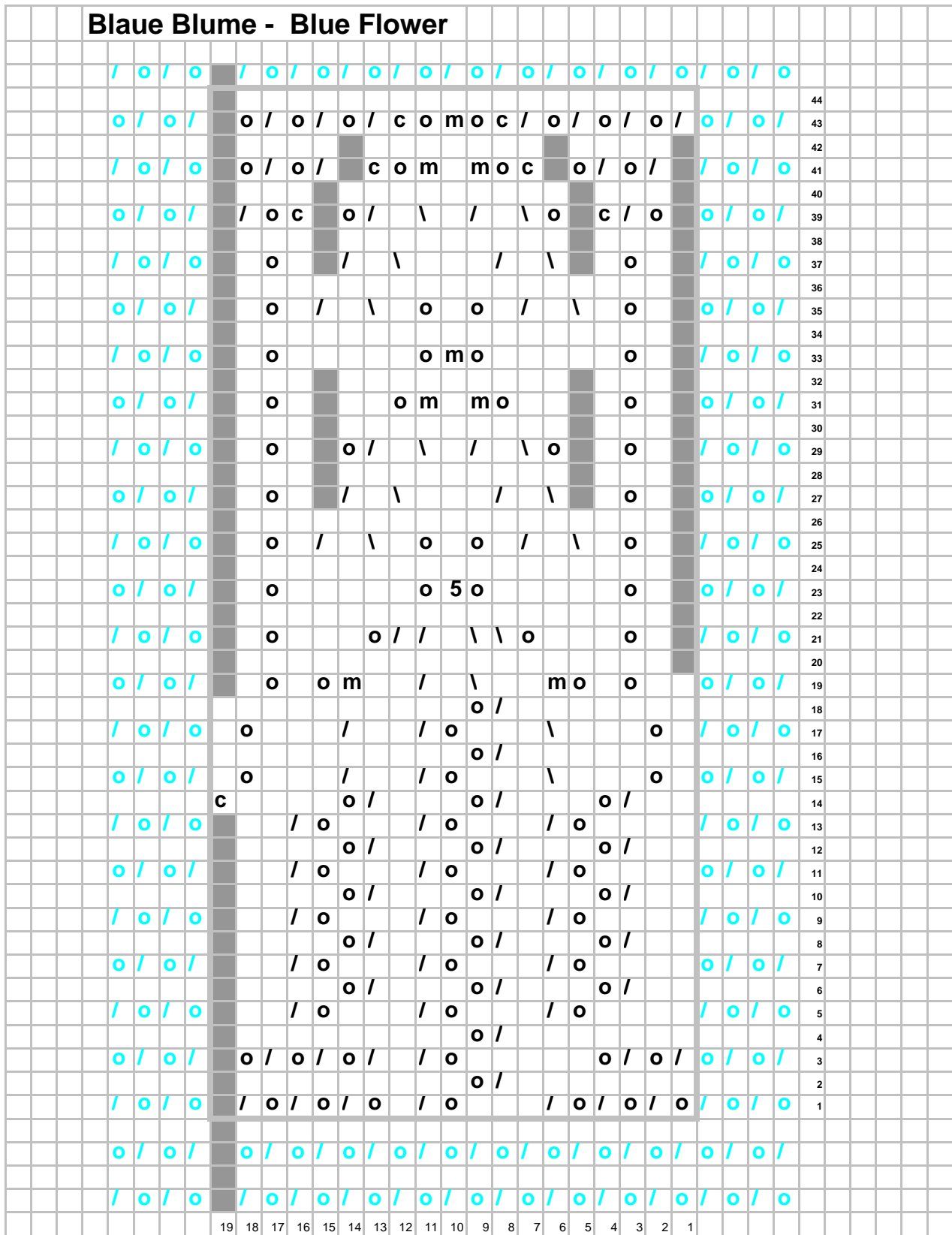
row 207-206

1 edge stitch, 4 stitches basic
17 stitches leaves
12 stitches basic
18 stiches blue flower
12 stitches basic
18 stiches blue flower
12 stitches basic
18 stiches blue flower
12 stitches basic
17 stitches leaves
4 stitches basic, 1 edge stitch
knit the charts "basic", "leaves" and "blue flower"
Row 241-250 knit last leaves

row 251-252 basic
after row 252 bind off loose
knit the second part similar with the stitches of the magic cast on

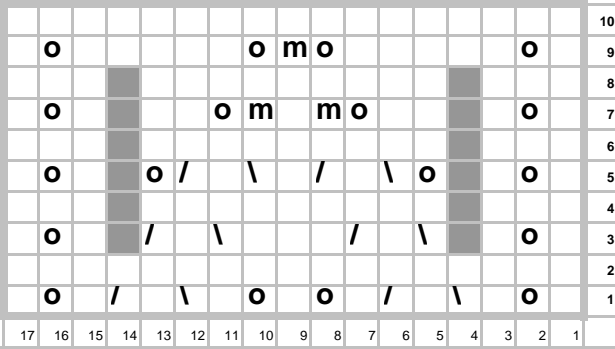
Charts

Blaue Blume - Blue Flower

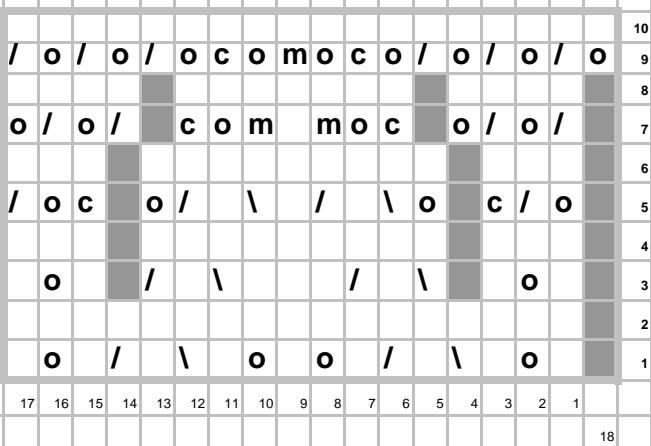


- rechte Masche in der Hinreihe, linke Masche in der Rückreihe (knit on RS, purl on WS)
- c = aus dem Querfaden zunehmen, verschränkt abstricken (pick up loop, knit into back of loop)
- o = Umschlag (yarn over)
- / = 2 Maschen zusammenstricken (knit two together)
- \ = 2 Maschen überzogen zusammenstricken (slip one, knit one, pass)
- m = 3 Maschen zusammenstricken (slip one, knit two together, pass slipped)
- 5 = 5 Maschen zusammenstricken (knit 5 together)
- wird nicht gestrickt (ignore)

Blätter - leaves



letztes Blatt - last leaf



Grundmuster - basic stitches

