

Ismene



zu diesem Schal:

Dieser Schal wird in der Mitte begonnen und nach beiden Seiten gestrickt.

Lesen der Strickschrift:

Die Legende zu den Symbolen ist auf der Strickschrift angegeben

Anschlag:

Um den Schal von der Mitte heraus zu stricken wird empfohlen den Anschlag mit "Magic cast on" zu machen

<http://www.knitty.com/ISSUESpring06/FEATmagiccaston.html>

Aus Copyrightgründen kann die Erklärung nicht in dieser Anleitung erfolgen

Wenn ein "normaler" Anschlag gemacht wird muss der Anschlag für die 2. Hälfte aufgefasst werden

72 M anschlagen

Nach der Strickschrift Chart A arbeiten

Strickschrift 3 mal stricken dann Chart B stricken

Die 2. Hälfte wird von Mitte beginnend genau gleich gestrickt.

Wünsche:

Alle die den Schal stricken bitte ich um ein Foto des fertigen Stücks.

Dieser Schal ist mein eigener Entwurf und damit steht es mir frei, ihn jedermann für nichtkommerzielle Zwecke zur Verfügung zu stellen.

Viel Spass beim Stricken

Dagmar Lutz

isi_s@arcor.de

Daten

Garn: 100% Kaschmir mit 750m/100g

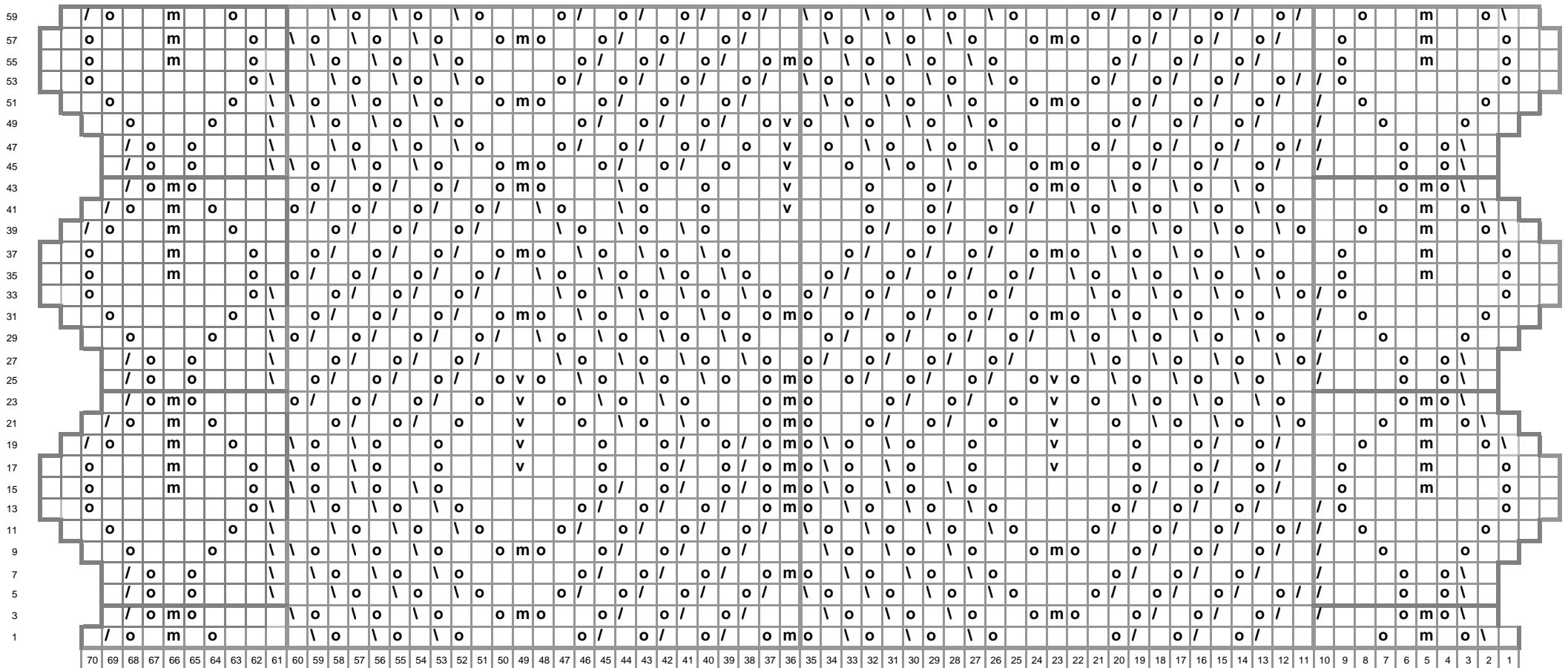
Verbrauch: 96 g

Nadelstärke: 4

Grösse: 36cm x 160cm

download von www.stricknetz.de

Chart A



rechte Masche auf der rechten Seite, linke Masche auf der linken Seite (knit on RS, purl on WS)

o = Umschlag (yarn over)

/ = 2 Maschen zusammenstricken (knit two together)

\ = 2 Maschen überzogen zusammenstricken (slip one, knit one, pass)

m = 3 Maschen zentriert zusammenstricken (centered double decrease, slip 2 stitches as if to knit together, knit 1 stitch, pass slipped stitches over)

v = 3 Maschen links gerichtet zusammenstricken (sl1, k2tog, pssso, (slip one stitch then knit the next two together and pass the slipped stitch over))

download von www.stricknetz.de

