

Sun and trees

General

These shawl has 9 sections and is knitting round

Reading the charts

Even rows are not in the charts

The key is in the chart

cast on

cast on 9 stitches and close ist to a circle

then knit chart A until reached 84 rows = 43 stitches for every section

then knit chart B until reached 162 rows = 765 stitches altogether

row 163: knit and increase 1 stitch after every 3. Section = 768 stitches altogether

border

cast on 9 stitches and do the chart "border"

every last stitch of the border on rightside knit together with a stitch of the shawl

repeat the chart 48 times

at the last repeat do no row 32, pick up the stitches of the cast on from the 1. Repeat

and knit these stitches together with the stitches of the last repeat

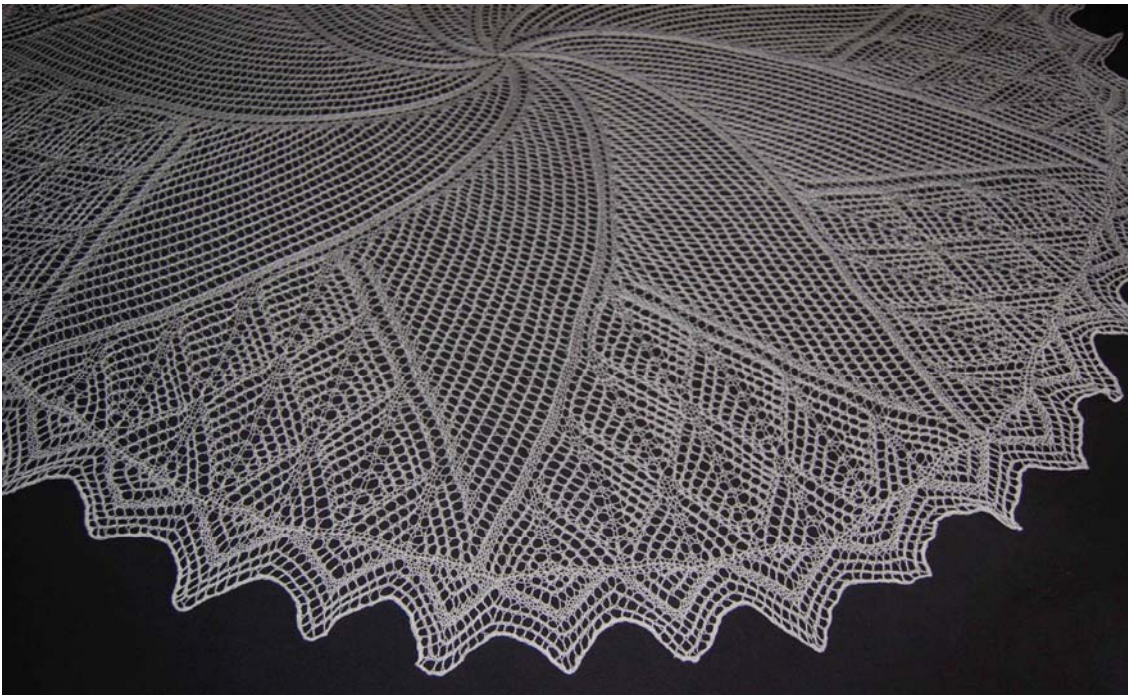
facts

yarn: 100% silk. 1500m/100g

yarn need: 95 g

needles US 7

size: 160 cm



have fun

Dagmar Lutz

isi_s@arcor.de

Sun and trees

Allgemeines

Der Schal hat 9 Abschnitte und wird rund gestrickt

Lesen der Charts

Auf den Charts sind die geraden Reihen nicht dargestellt, sie werden rechts gestrickt
Die Symbole sind auf den Charts angegeben

Anschlag

9 Maschen anschlagen und zur Runde schliessen

Dann nach Chart A weiterstricken bis 84 Reihen erreicht sind = 43 Maschen pro Abschnitt
anschliessend nach Chart B stricken bis Reihe 162 = 765 Maschen insgesamt

Reihe 163 : rechte Maschen, innerhalb dieser Reihe

nach jedem 3. Abschnitt 1 Masche zunehmen = 768 Maschen

Bordüre

9 Maschen anschlagen nach der Strickschrift arbeiten

die jeweils letzte Masche der Bordüre in der Hinreihe mit einer Schalmasche zusammen stricken

48 mal den Bordürenrapport stricken

Beim letzten Rapport keine Reihe 32 stricken, sondern die Maschen des 1. Rapports auffassen
und mit den Maschen des letzten Rapports zusammen abketten

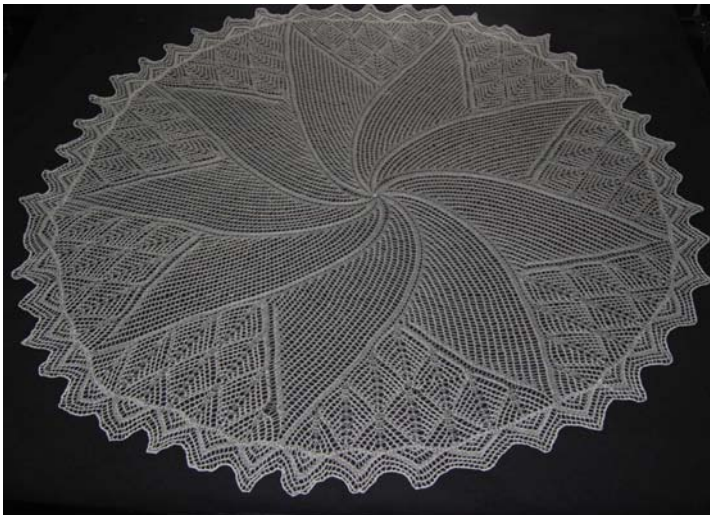
Daten

Garn: 100% Seide mit 1500m/100g

Verbrauch: 95 g

Nadelstärke: 4,5

Grösse: 160 cm



Wünsche:

Alle die den Schal nach meinem Entwurf stricken bitte ich um ein Foto des fertigen Stücks.

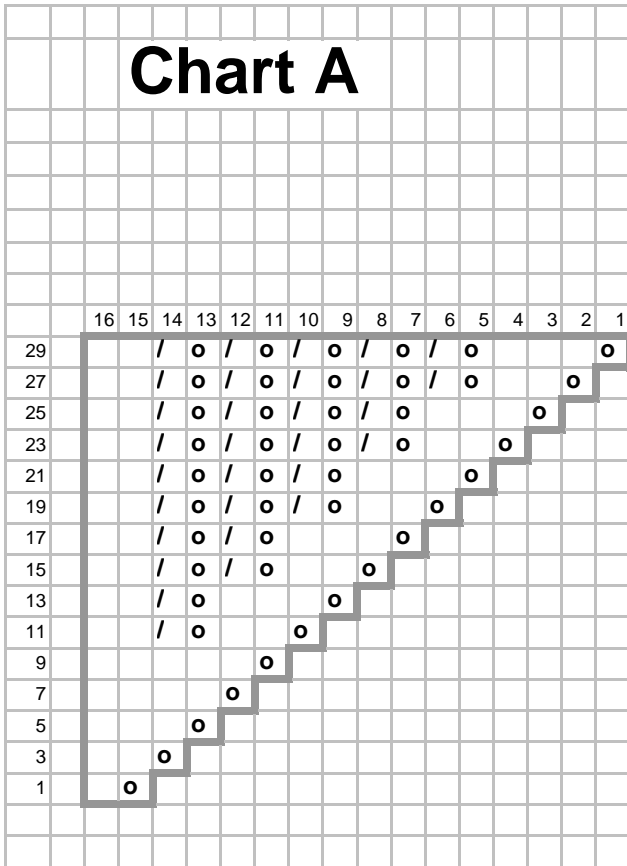
Dieser Schal ist mein eigener Entwurf und damit steht es mir frei, ihn jedermann für nicht kommerzielle Zwecke zur Verfügung zu stellen.

Viel Spass beim Stricken

Dagmar Lutz

isi_s@arcor.de

Chart A



- = rechte Masche (knit)
- o = Umschlag (yarn over)
- / = 2 Maschen zusammenstricken (knit two together)

Bordüre - Border

31	V	/	o	/	o	/	o	/													
29	V	/	o	/	o	/	o	/													
27	V	/	o	/	o	/	o	/													
25	V	/	o	/	o	/	o	/													
23	V	/	o	/	o	/	o	/	o	/											
21	V	/	o	/	o	/	o	/	o	/											
19	V	/	o	/	o	/	o	/	o	/	o	/									
17	V	/	o	/	o	/	o	/	o	/	o	/	o	/							
15	V	o	/	o	/	o	/		o	/	o	/	o	/	o	/					
13	V	o	/	o	/				o	/	o	/	o	/	o	/					
11	V	o	/	o	/				o	/	o	/	o	/	o	/					
9	V	o	/						o	/	o	/	o	/	o	/					
7	V	o	/						o	/	o	/	o	/	o	/					
5	V								o	/	o	/	o	/	o	/					
3	V								o	/	o	/	o	/	o	/					
1	V								o	/	o	/	o	/	o	/					

□ rechte Masche in der Hinreihe, linke Masche in der Rückreihe (knit in RS, purl on WS)

o = Umschlag (yarn over)

/ = 2 Maschen zusammenstricken (knit two together)

v = mit einer Masche des Schals zusammenstricken (attach border stitch with shawl stitch)