

# Tyche



## Lesen der Strickschrift:

Die Legende zu den Symbolen ist auf der Strickschrift angegeben  
Die geraden Reihen sind nicht in der Strickschrift

## Anschlag:

54 M anschlagen  
6 Reihen im Perlmuster dann nach der Strickschrift arbeiten  
Strickschrift je nach gewünschter Länge wiederholen  
6 Reihen im Perlmuster  
locker abketten

## Wünsche:

Alle die den Schal stricken bitte ich um ein Foto des fertigen Stücks.

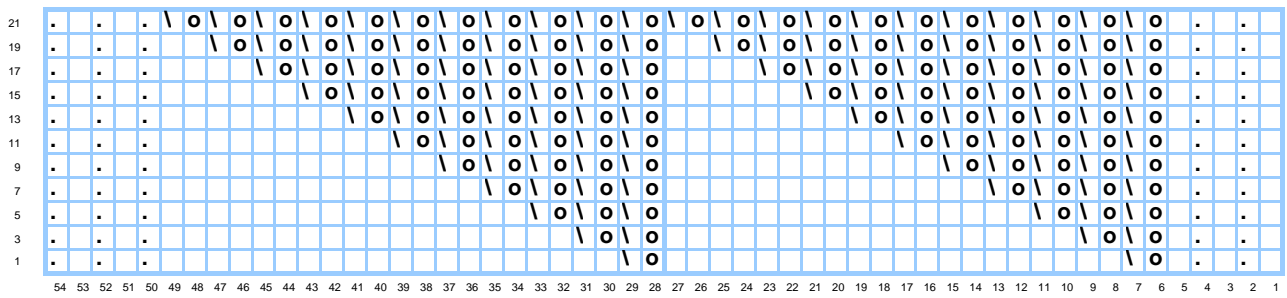
Dieser Schal ist mein eigener Entwurf und damit steht es mir frei, ihn jedermann für nichtkommerzielle Zwecke zur Verfügung zu stellen.

## Daten

Garn: 40% Merino 60% Baumwolle 300m/ 100g  
Verbrauch: 190 g  
Nadelstärke: 5  
Grösse: 34cm x 260cm

Viel Spass beim Stricken  
Dagmar Lutz

[isi\\_s@arcor.de](mailto:isi_s@arcor.de)



- rechte Masche auf der rechten Seite, linke Masche auf der linken Seite (knit on RS, purl on WS)
- linke Masche auf der rechten Seite, rechte Masche auf der linken Seite (purl on RS, knit on WS)
- o = Umschlag (yarn over)
- \ = 2 Maschen überzogen zusammenstricken (slip one, knit one, pass)